

**Снегирь 500, Снегирь 700****Назначение**

Удобный в эксплуатации комплект по доступной цене. Он позволит вам выявить небольшие скрытые недостатки, которые нельзя обнаружить невооруженным глазом, но которые могут привести к очень серьезным последствиям. Прочный и очень удобный в использовании комплект является идеальным инструментом для самых разнообразных применений.

**Мгновенное бесконтактное измерение температуры**

(обнаружение самых разнообразных неисправностей и мгновенное определение проблемной зоны на четком и ярком инфракрасном изображении).

**Повышенная точность измерения** (комплект позволяет определить коэффициент теплового излучения исследуемого материала для повышения точности измерения).

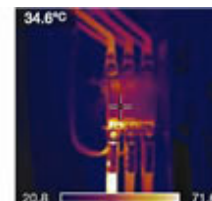
**Прочная и легкая конструкция, отвечающая требованиям эргономики** (органы управления делают комплект очень простым в обращении; комплект идеально подходит для работы как в помещении, так и на улице).

**Возможность быстрого обнаружения недостатков** (просмотр изображения на 3,5-дюймовом ЖК дисплее).

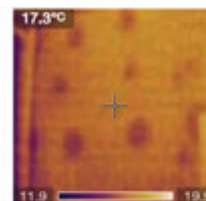
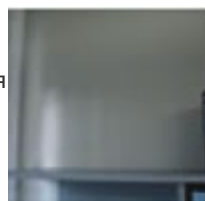
**Основные преимущества**

- НИЗКАЯ цена
- Европейское качество и надежность
- Простота и удобство эксплуатации
- Малые габариты и вес
- Возможность измерения коэффициента теплового излучения

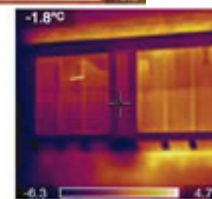
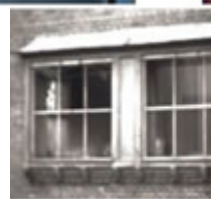
Незатянутые или плохо подсоединенные кабели могут начать перегреваться. Если не устранить такие недостатки, температура может подняться до такого уровня, что кабели начнут плавиться или, что еще хуже, это приведет к возгоранию окружающих предметов.



Вы сможете мгновенно обнаружить скрытые нарушения в конструкции здания по тепловому изображению.



Эффективный контроль и документальное оформление воздухопроницаемых уплотнений и тепловой изоляции помогает избегать дорогостоящих ремонтных работ.



**Быстро найдите любые нарушения**

Независимо от расположения, будьте на улице или в помещении, на промышленном предприятии или в жилом доме, комплект позволяет мгновенно увидеть на четком тепловом изображении горячие места еще до отказа соответствующих систем. Определите зону неисправности и произведите необходимый ремонт до того, как возникнут серьезные проблемы. Чаще всего неисправности обнаруживаются в таких деталях электрических систем, как плавкие предохранители, электрические панели, болтовые соединения и коммутационная аппаратура.

**Работайте на безопасном расстоянии и определяйте температуру по изображению на дисплее.**

Комплект позволит вам бесконтактным способом измерить температуру любого объекта, на который вы смотрите, не подвергая себя опасности. Перекрестие в середине теплового изображения дает возможность измерить и проанализировать температуру в одной точке. Это позволяет мгновенно обнаружить самые разнообразные проблемы электрической системы, увидев их на тепловом изображении.

**\*Технические Характеристики\*****Формирование изображения**

- **Зона обзора:** 25° x 25°
- **Минимальное фокусное расстояние:** 0,3 м
- **Частота обновления изображения:** 9 Гц с прогрессивной разверткой
- **Фокусировка:** Ручная
- **Тип датчика:** Матрица в фокальной плоскости (FPA), неохлаждаемый микроболометр 120 x 120 пикселей
- **Спектральный диапазон:** от 7,5 до 13 мкм

**Представление изображения**

- **Цветной ЖК дисплей:** 3,5« (8,9 см) по диагонали, 16000 цветов

**Измерения**

- **Диапазон контролируемых температур(-10 +500):** От -10 °С до +500 °С
- **Диапазон контролируемых температур(-10 +700):** От -10 °С до +700 °С
- **Чувствительность:** 0,2 °С
- **Режим измерения:** Фиксированная точка в середине изображения
- **Средства управления в меню:** Цветовая гамма (цветное или черно-белое изображение), авторегулировка (автоматическая/ручная)
- **Настройки:** Установка даты/времени, языка, режима выключения питания, яркости дисплея
- **Коррекция измерений:** Коэффициент излучения регулируется от 0,1 до 1,0

**Сохранение изображений**

- **Тип носителя информации:** Встроенная флэш-память (50 изображений в формате JPEG)

**Лазерный целеуказатель locatIR**

- **Классификация безопасности:** Класс 2
- **Тип:** Полупроводниковый диодный лазер (материал AlGaInP): мощность 1мВт, излучение в красном диапазоне спектра с длиной волны 635 нм

**Электропитание**

- **Тип:** Литий-ионная аккумуляторная батарея, допускает замену в рабочих условиях
- **Время работы:** Непрерывная работа до 7 часов. На дисплее показывается уровень заряда батареи
- **Работа от сети переменного тока:** Адаптер питания от сети переменного тока 90-260 В, 50/60 Гц

**Условия окружающей среды**

- **Диапазон рабочих температур:** От -15 °С до +50 °С
- **Диапазон температур при хранении:** От -40 °С до +70 °С
- **Исполнение корпуса:** Соответствует IP54
- **Влажность:** Допускается эксплуатация и хранение при влажности от 20% до 80% без конденсации влаги

**Физические характеристики**

- **Масса:** 550 г
- **Размеры (Д x Ш x В):** 243 мм x 81 мм x 103 мм

**Интерфейсы**

- **USB:** Передача изображений на персональный компьютер

**Комплект поставки**

**В комплект входит:** Инфракрасная камера, термометр контактный ТК-5.01П, чехол для переноски, блокпитания, ремень, кабель USB, руководство для пользователя, шнур питания, элемент питания